



## ESITI PROVE INVALSI

### Anno scolastico 2009 / 2010

▶ **Classi 2<sup>e</sup> Scuola primaria**

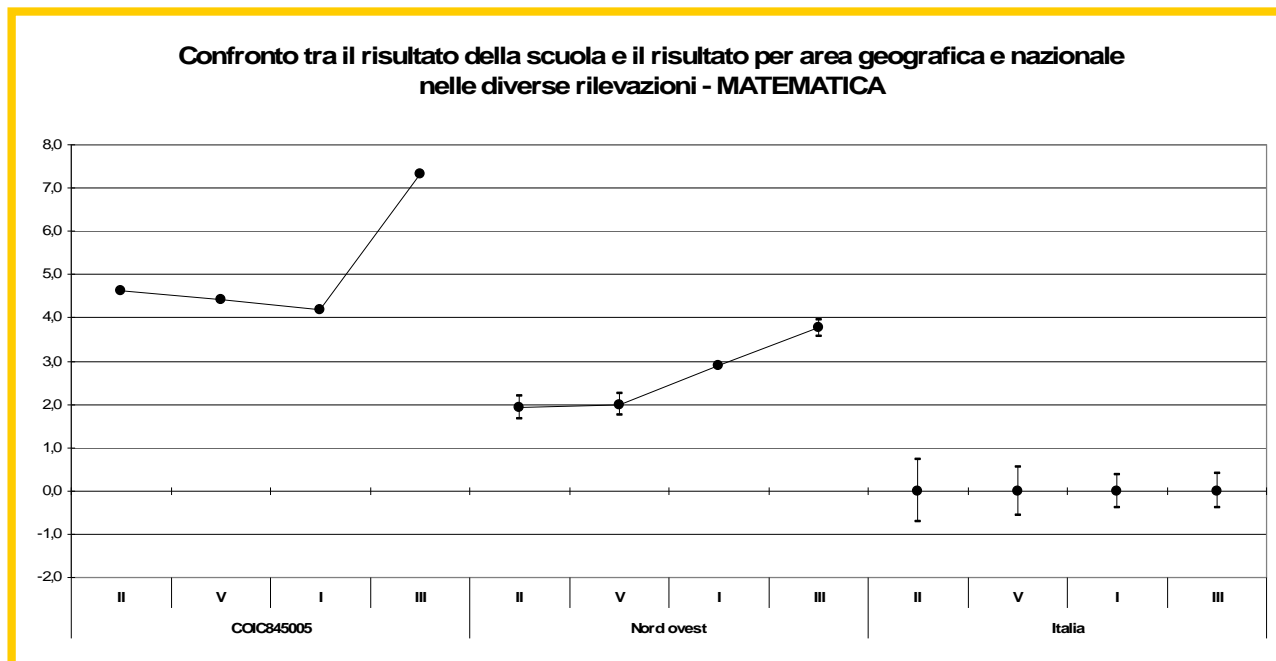
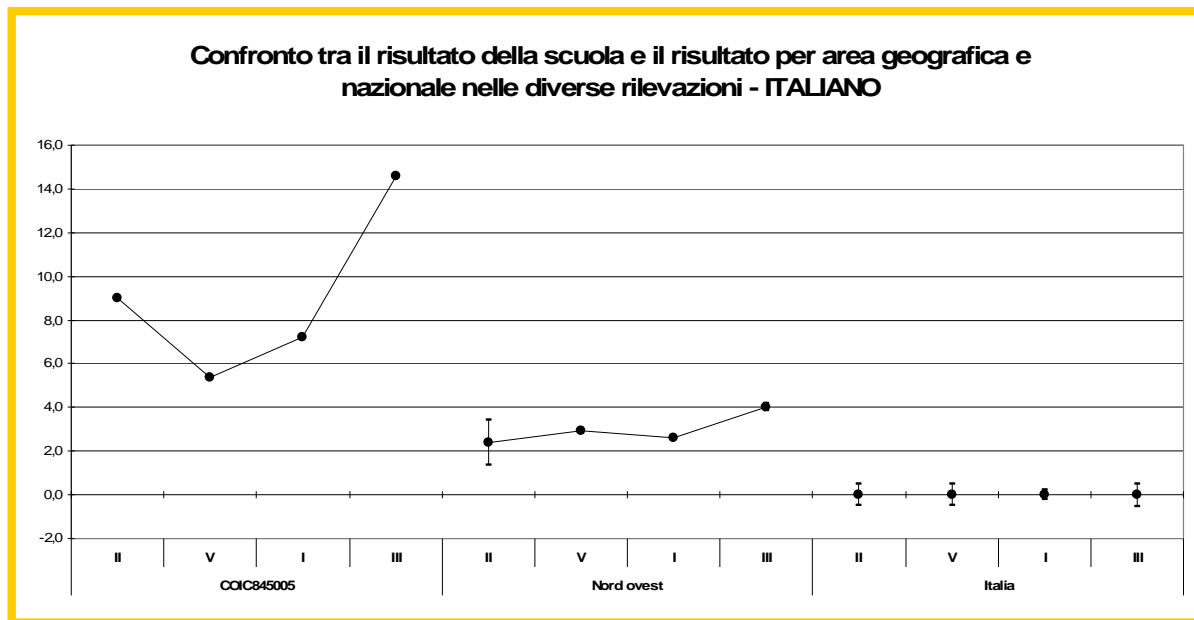
▶ **Classi 5<sup>e</sup> Scuola primaria**

▶ **Classi 1<sup>e</sup> Scuola secondaria**

▶ **Classi 3<sup>e</sup> Scuola secondaria**

## L'I.C. "COMO BORGOVICO", IL NORD-OVEST, L'ITALIA

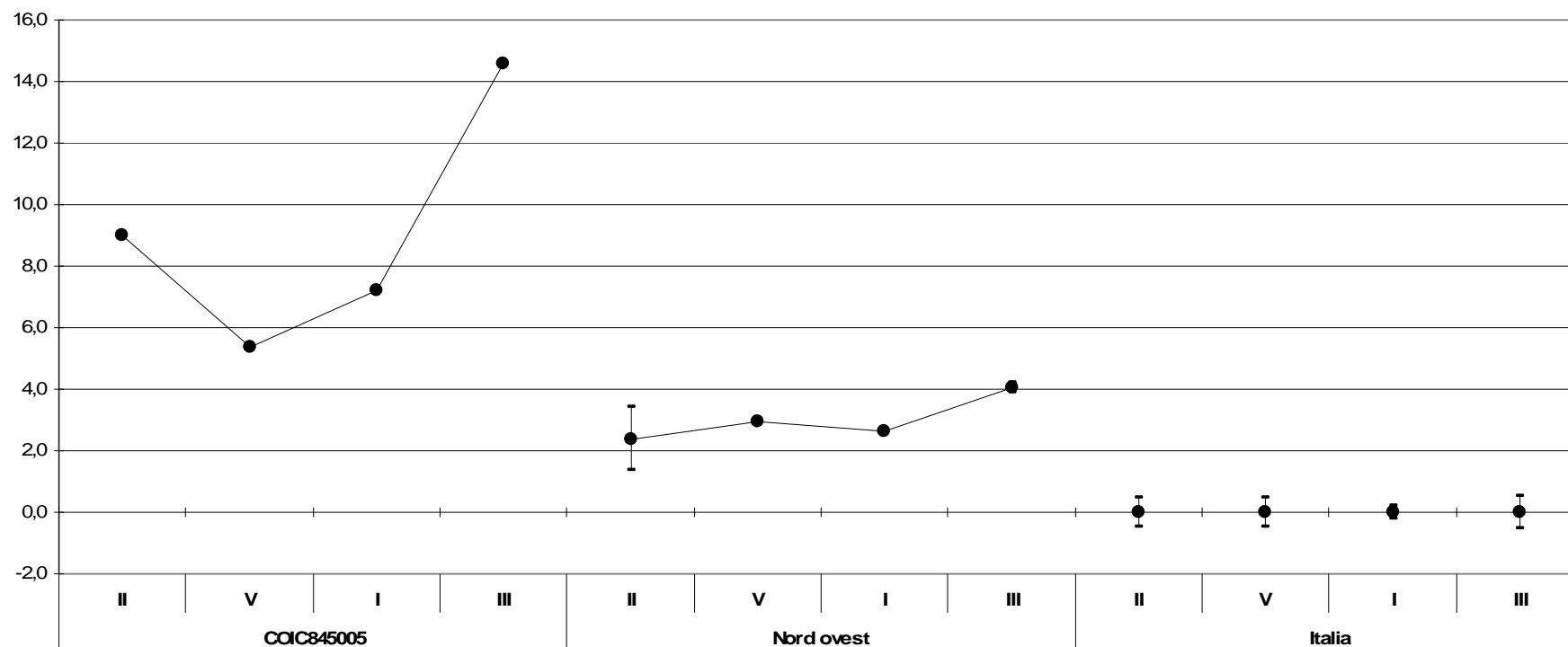
I primi due grafici permettono di confrontare l'esito delle prove delle diverse fasce di classi (prima e quinta primaria - prima e terza secondaria) con quello complessivo a livello di **area geografica** (Nord-ovest) e a **livello nazionale**.



Per convenzione è indicata con zero la media nazionale.

**La nostra scuola è contrassegnata con il codice COIC845005.**

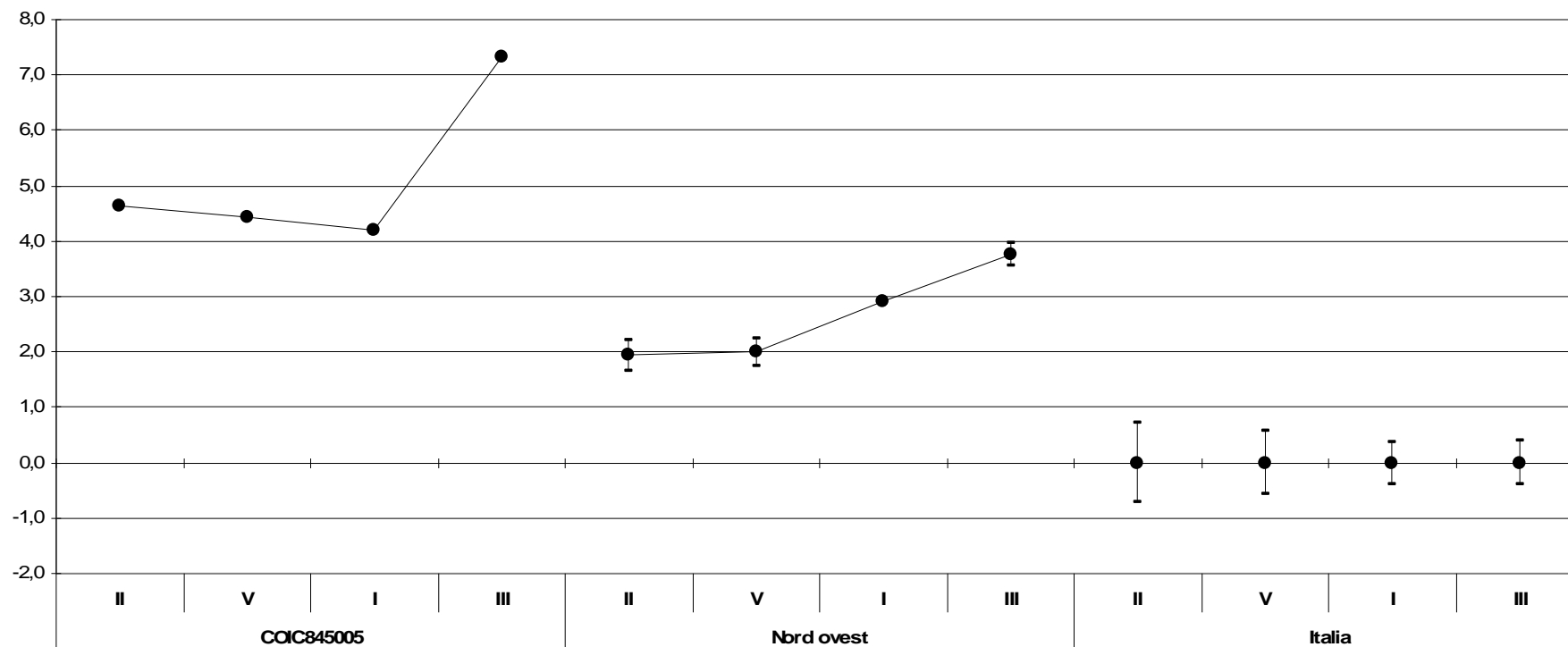
### Confronto tra il risultato della scuola e il risultato per area geografica e nazionale nelle diverse rilevazioni - ITALIANO



Nella prova di **Italiano** l'Istituto è posizionato a livello superiore rispetto alla media nazionale sia per la Scuola primaria (+ 9% in seconda e + 5,4% in quinta) sia per la Scuola secondaria (+ 7,2% per la prima e +14,6% per la terza).

La differenza è evidente anche rispetto alla regione di appartenenza, sia per le classi della Scuola primaria (+ 7,7% in seconda e circa + 2,3% in quinta) sia per quelle della secondaria (+ 4,6% in prima e oltre il 10% in terza).

### Confronto tra il risultato della scuola e il risultato per area geografica e nazionale nelle diverse rilevazioni - MATEMATICA



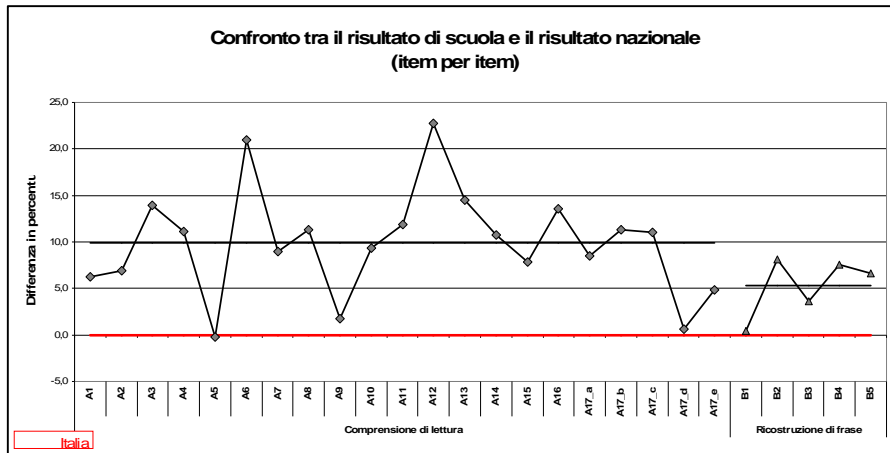
Nella prova di **Matematica** l'Istituto è posizionato a livello superiore alla media nazionale sia per la Scuola primaria (+ 4,6% in seconda e + 4,4% in quinta) sia per la secondaria (+ 4,2% per la prima e + 7,4% per la terza).

La differenza è evidente anche per la regione di appartenenza, sia nella Scuola primaria (+ 2,5% in seconda e + 2,2% in quinta) sia nella secondaria (+1,3% in prima e + 3,6% in terza).

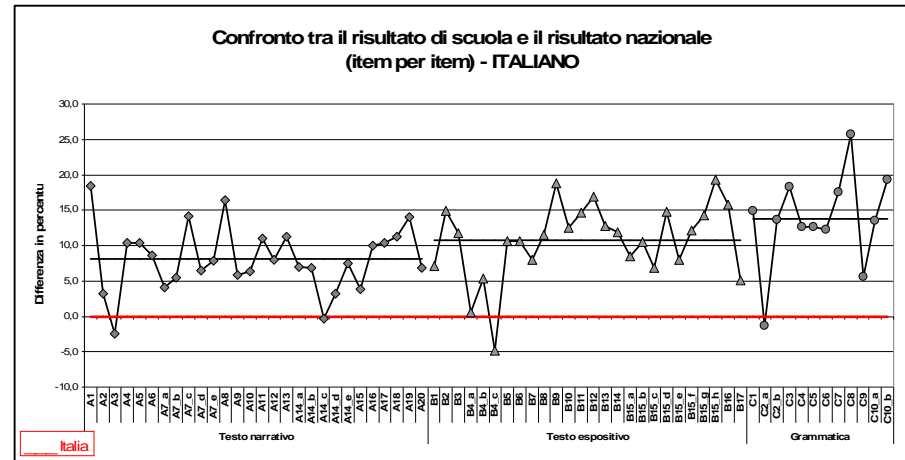
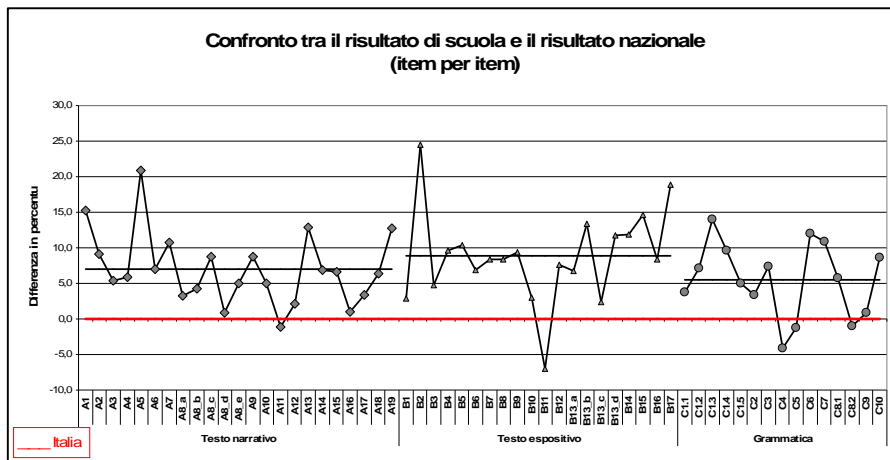
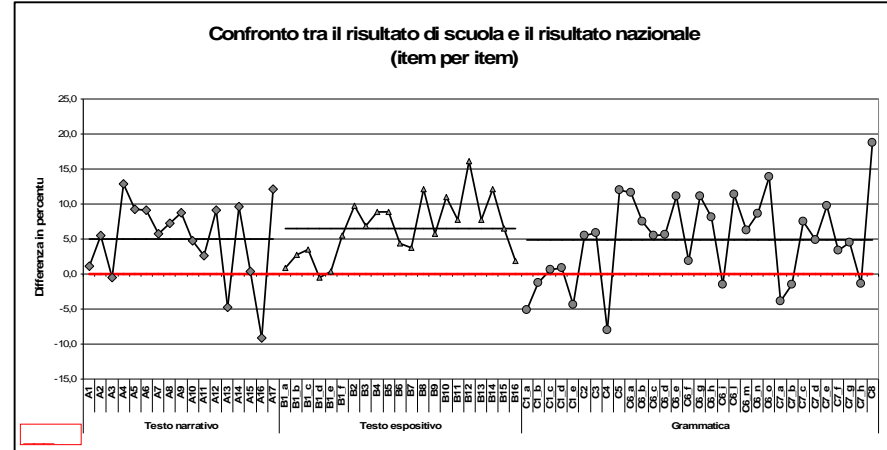
# ESITI DI ITALIANO ITEM PER ITEM PER FASCE DI CLASSI

I grafici illustrano gli esiti dei singoli items all'interno di ogni sezione della prova di **Italiano** per ciascuna fascia di classe e la media delle risposte esatte, evidenziate con la linea orizzontale nera. La media nazionale è indicata con 0,0 ed è contrassegnata da una linea rossa.

## SCUOLA PRIMARIA

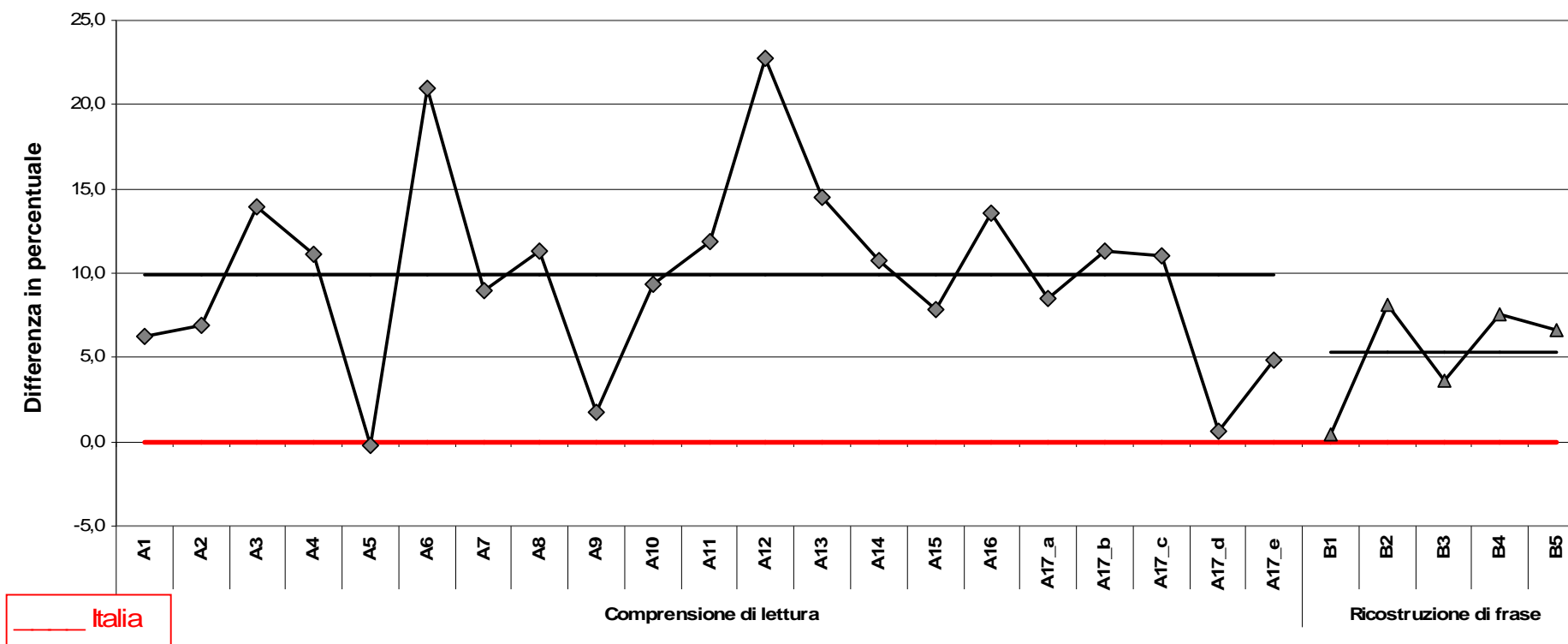


## SCUOLA SECONDARIA



## Scuola primaria – classi seconde

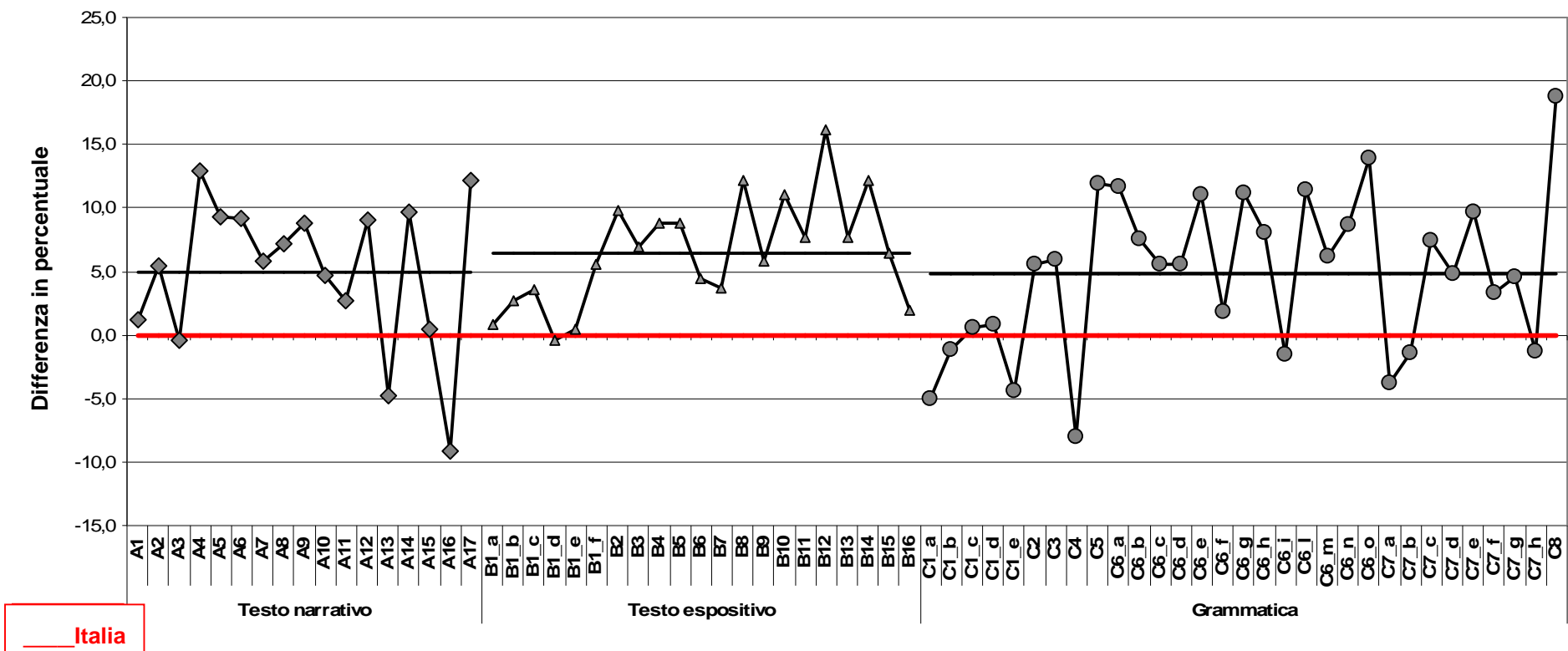
Confronto tra il risultato della scuola e il risultato nazionale  
(item per item)



Nelle classi seconde della Scuola primaria la media relativa alla “Comprensione della lettura” si discosta di 10 punti percentuali in positivo rispetto alla media nazionale, ma le risposte A5, A9, A17d sono allineate con essa, mentre per la sezione relativa alla “Ricostruzione di frasi” la media è di poco superiore al 5% e la domanda più complessa è risultata la B1.

## Scuola primaria – classi quinte

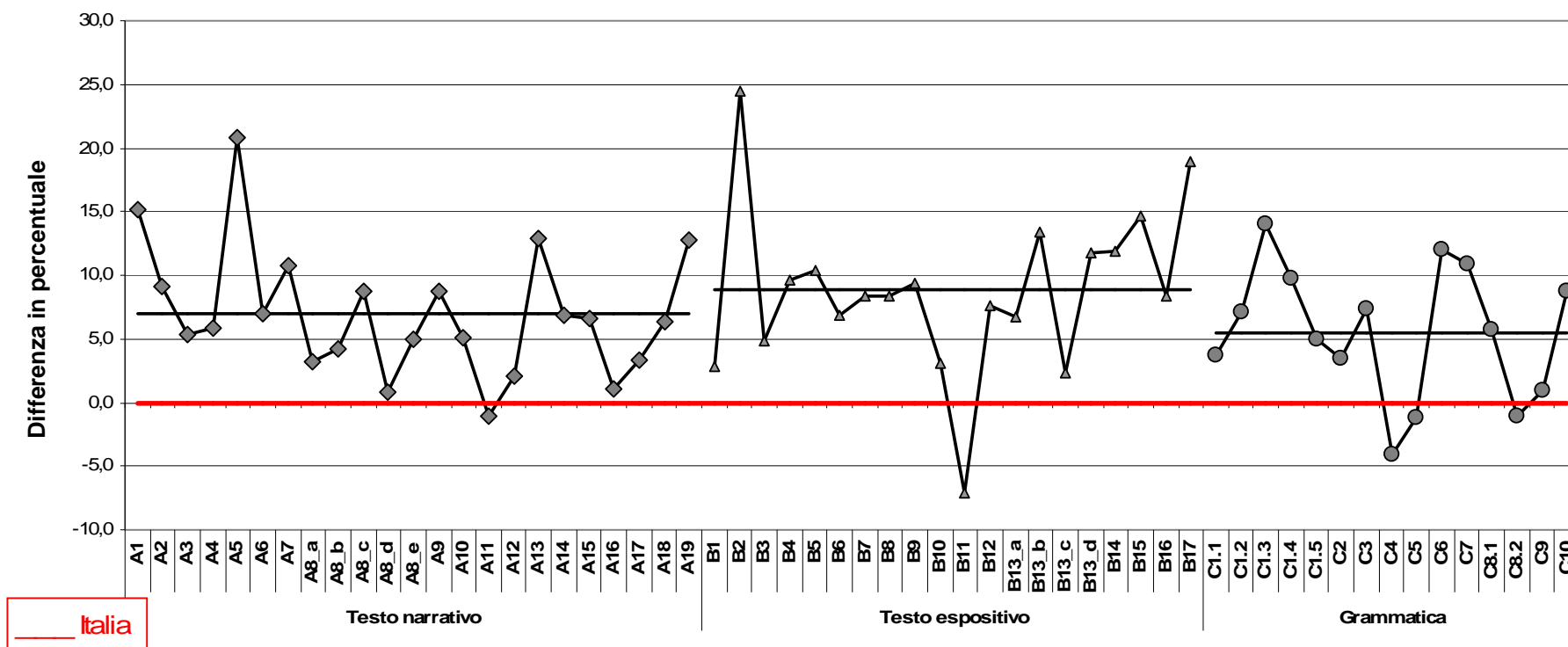
**Confronto tra il risultato della scuola e il risultato nazionale  
(item per item)**



Nelle classi quinte la media del “Testo espositivo” è superiore del 6% alla media nazionale e tre risposte dell’item B1 (a,d,e) sono allineate con essa; la media del “Testo narrativo” e quella di “Grammatica” superano del 5% quella nazionale, ma in entrambe le sezioni ci sono domande in cui le risposte date sono numericamente inferiori alla media (vedi A16 con -10%, A13 con -5% e C4 con circa -8%; C1, C6 e C7 relativamente ad alcune risposte).

## Scuola secondaria – classi prime

### Confronto tra il risultato della scuola e il risultato nazionale (item per item)

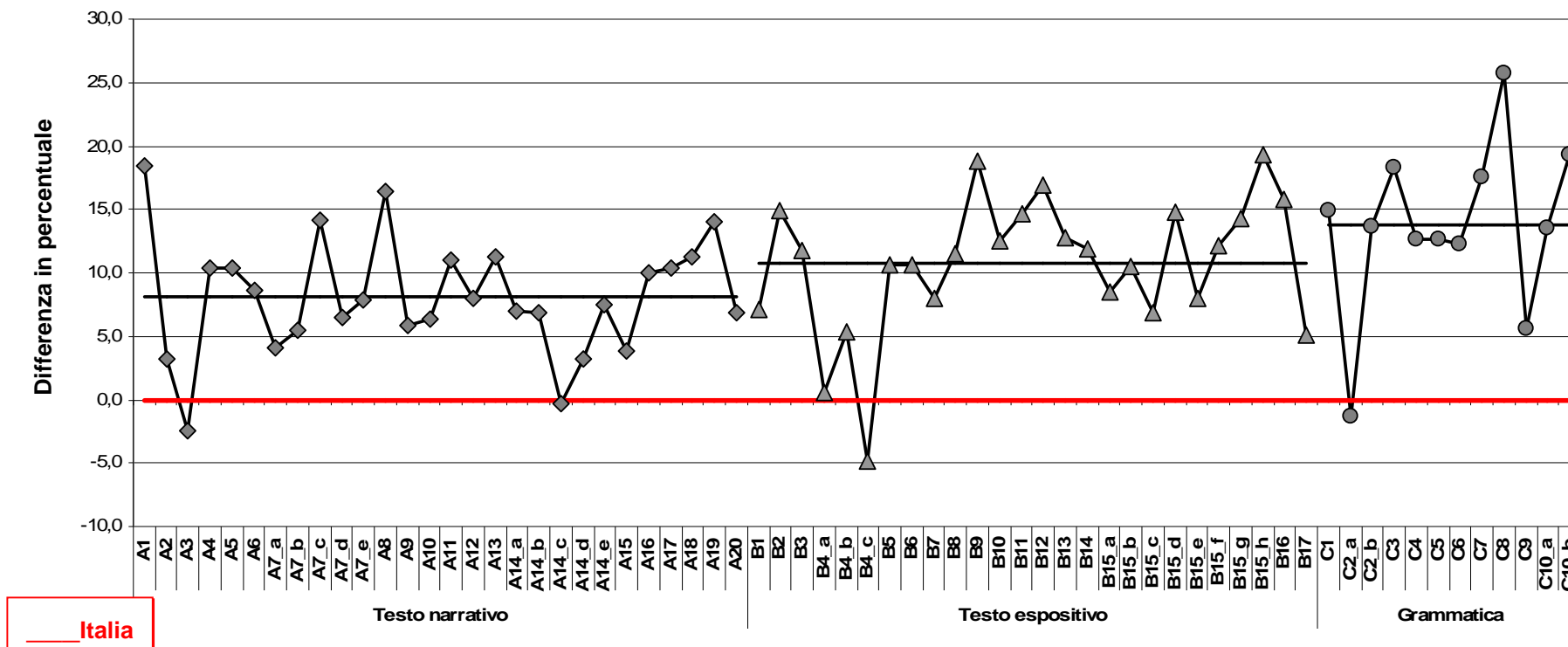


Nelle classi prime della Scuola secondaria la media più alta si ha relativamente al “Testo espositivo” (+ 9% circa) ma la domanda B11 è risultata difficile ( -7%) mentre la B2 ha un picco positivo di circa 25%. La media della sezione relativa al “Testo narrativo” è di circa + 7% ma 13 risposte su 23 sono inferiori alla media e la A11 anche inferiore alla media nazionale. La media per “Grammatica” è circa + 6% ma, su 15 risposte, 7 sono inferiori alla media e 3 (C4, C5 e C8.2) anche inferiori alla media nazionale.



## Scuola secondaria – classi terze

### Confronto tra il risultato della scuola e il risultato nazionale (item per item) - ITALIANO

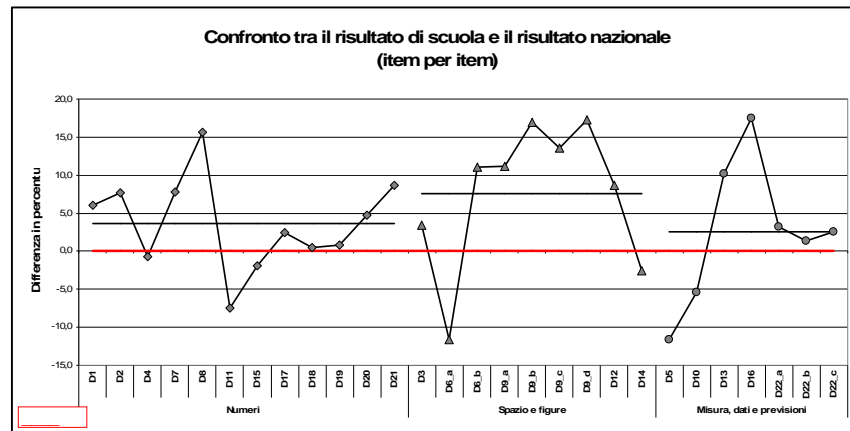


Nelle classi terze la media del “Testo narrativo” è circa +8% rispetto alla media nazionale, quella del “Testo espositivo” circa +11% e la media della sezione “Grammatica” circa +14%. Complessivamente solo tre risposte (A3, B4c e C2a) sono al di sotto della media.

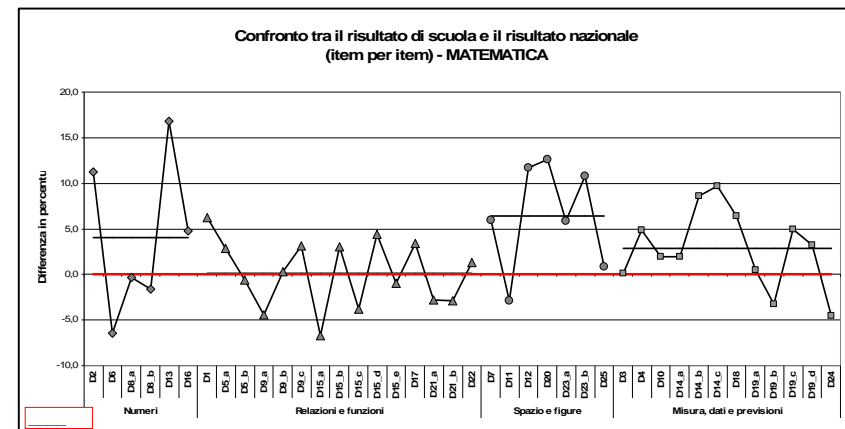
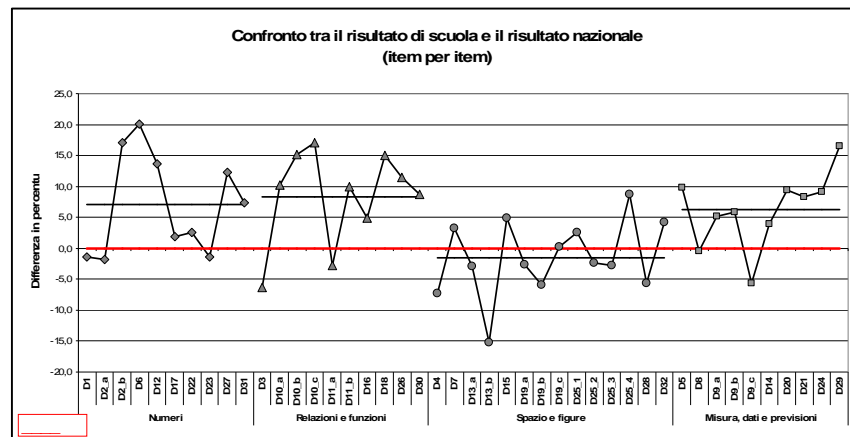
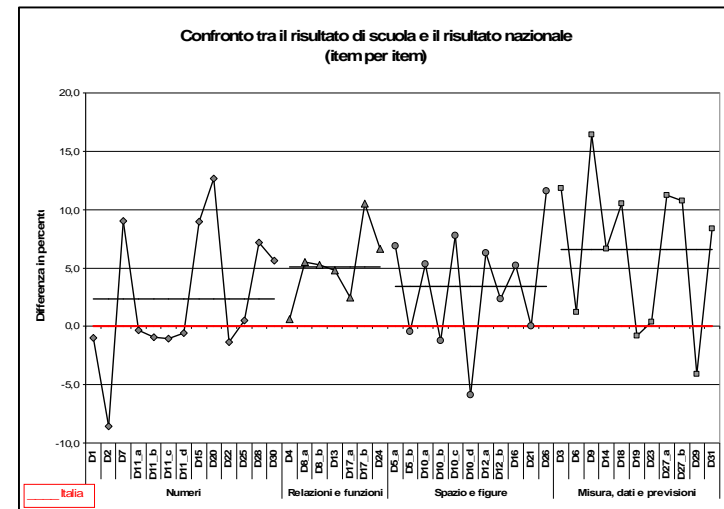
# ESITI DI MATEMATICA ITEM PER ITEM PER FASCE DI CLASSI

I grafici illustrano gli esiti dei singoli items all'interno di ogni sezione della prova di **Matematica** per ciascuna fascia di classe e la media delle risposte esatte evidenziata con la linea orizzontale nera. La media nazionale è indicata con 0,0 ed è contrassegnata da una linea rossa.

## SCUOLA PRIMARIA

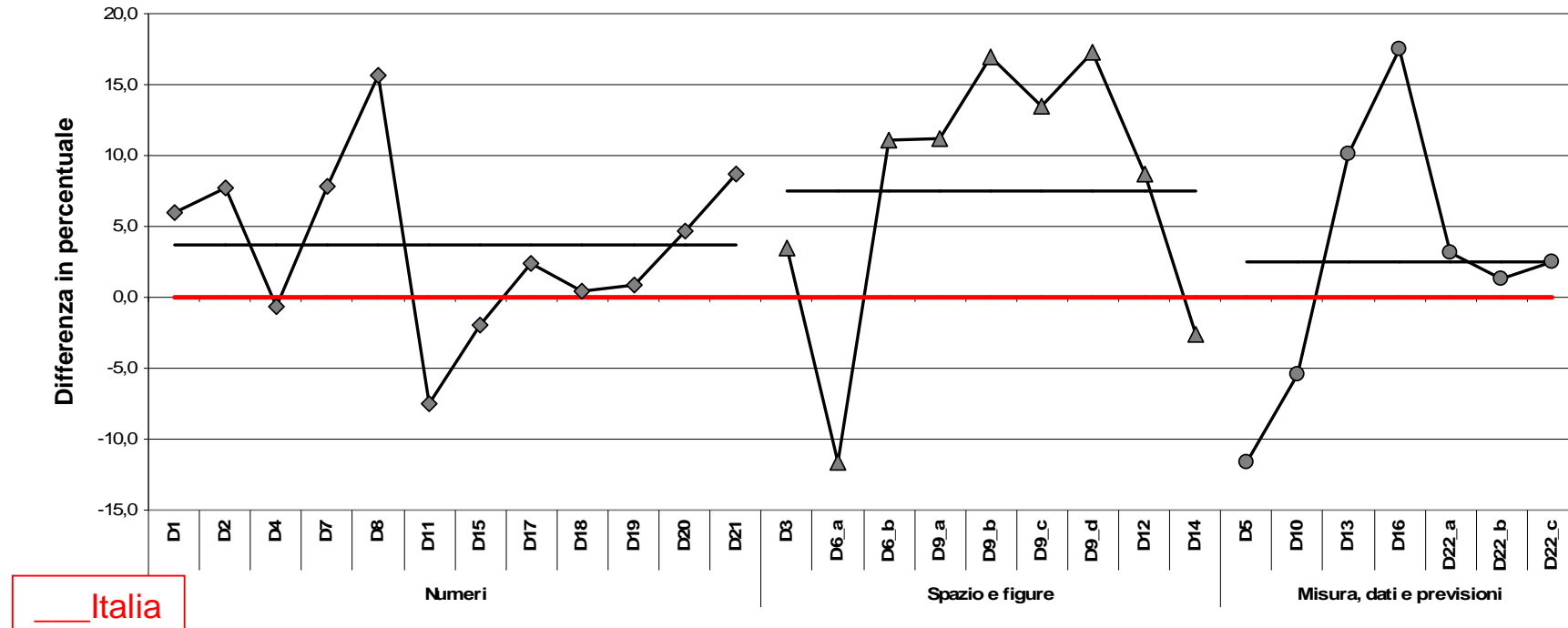


## SCUOLA SECONDARIA



## Scuola primaria – classi seconde

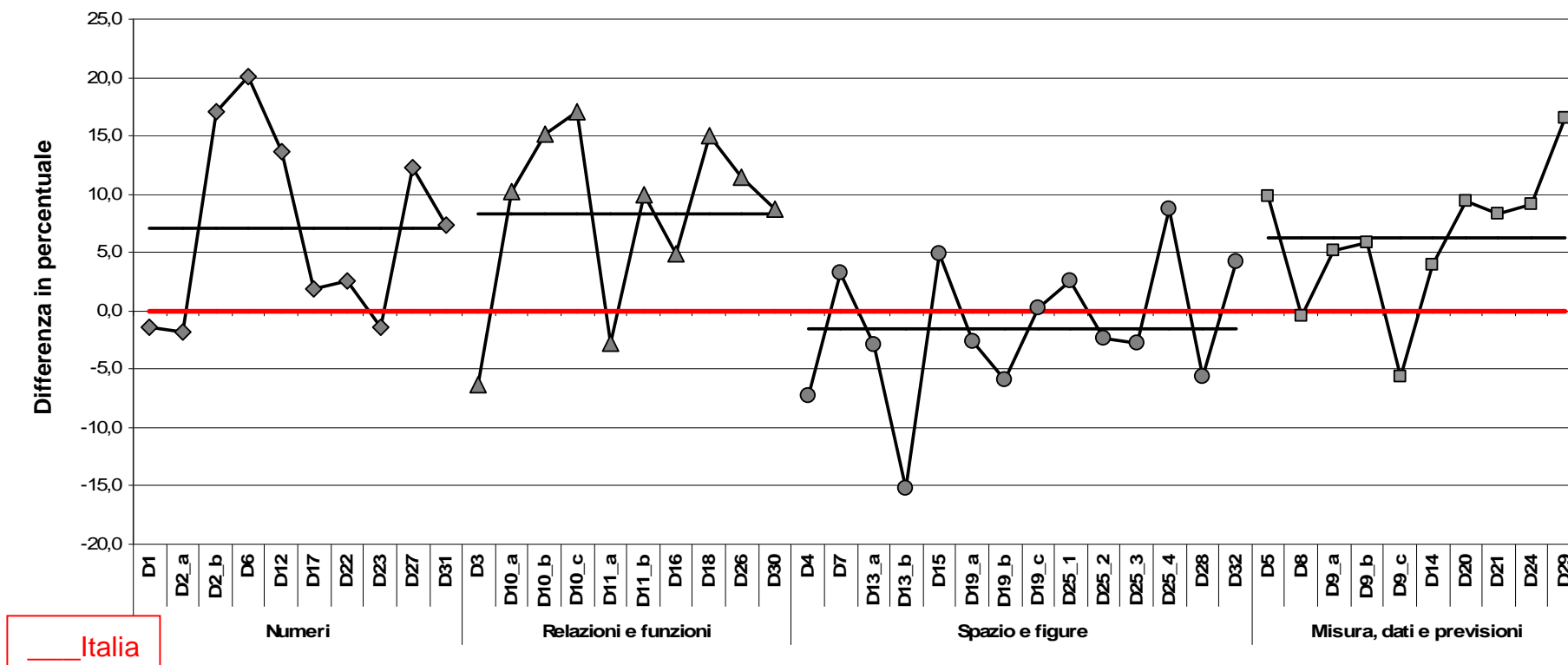
Confronto tra il risultato della scuola e il risultato nazionale  
(item per item)



Nelle classi seconde della Scuola primaria la media più bassa si è registrata in “Misura, dati e previsioni” con circa + 2,5% rispetto alla media nazionale, ma due risposte (D13 e D16) si discostano molto in positivo e due (D5 e D10) in negativo. Nella sezione “Spazio e figure” la media è di circa + 7,5% ma la domanda D6a ha una differenza in negativo di oltre il 10%. Nella sezione “Numeri” con la media di + 4% la domanda più complessa è risultata la D11.

## Scuola primaria – classi quinte

Confronto tra il risultato della scuola e il risultato nazionale  
(item per item)

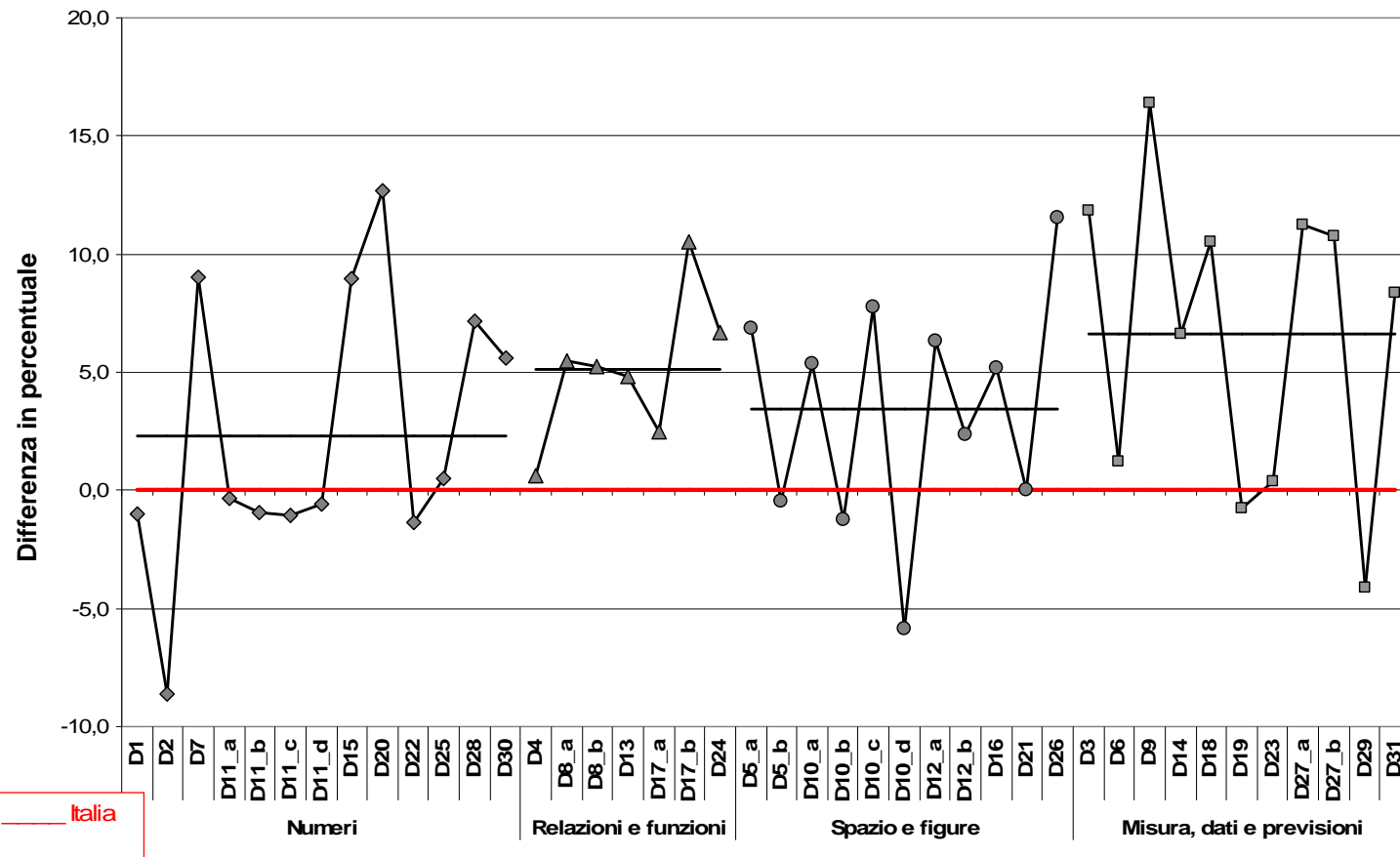


Nelle classi quinte della Scuola primaria la sezione “Spazio e figure” ha una media inferiore a quella nazionale di circa 2 punti percentuali e solo 5 domande su 14 sono al di sopra di essa; le altre tre sezioni si collocano al di sopra della media nazionale tra il 6% e il 9% e solo poche risposte sono al di sotto di essa.

## Scuola secondaria – classi prime

Nelle classi prime della Scuola secondaria la media più bassa (circa + 2%) si ha per la sezione “Numeri” e la domanda più complessa è risultata la D2 ma anche altre 6 risposte su 13 sono inferiori alla media nazionale. La sezione “Relazioni e funzioni” è superiore alla media nazionale di circa il 5% e solo la risposta D4 è allineata con essa. La sezione “Spazio e figure” è superiore di circa 4% e la risposta D10d ha avuto più esiti negativi.

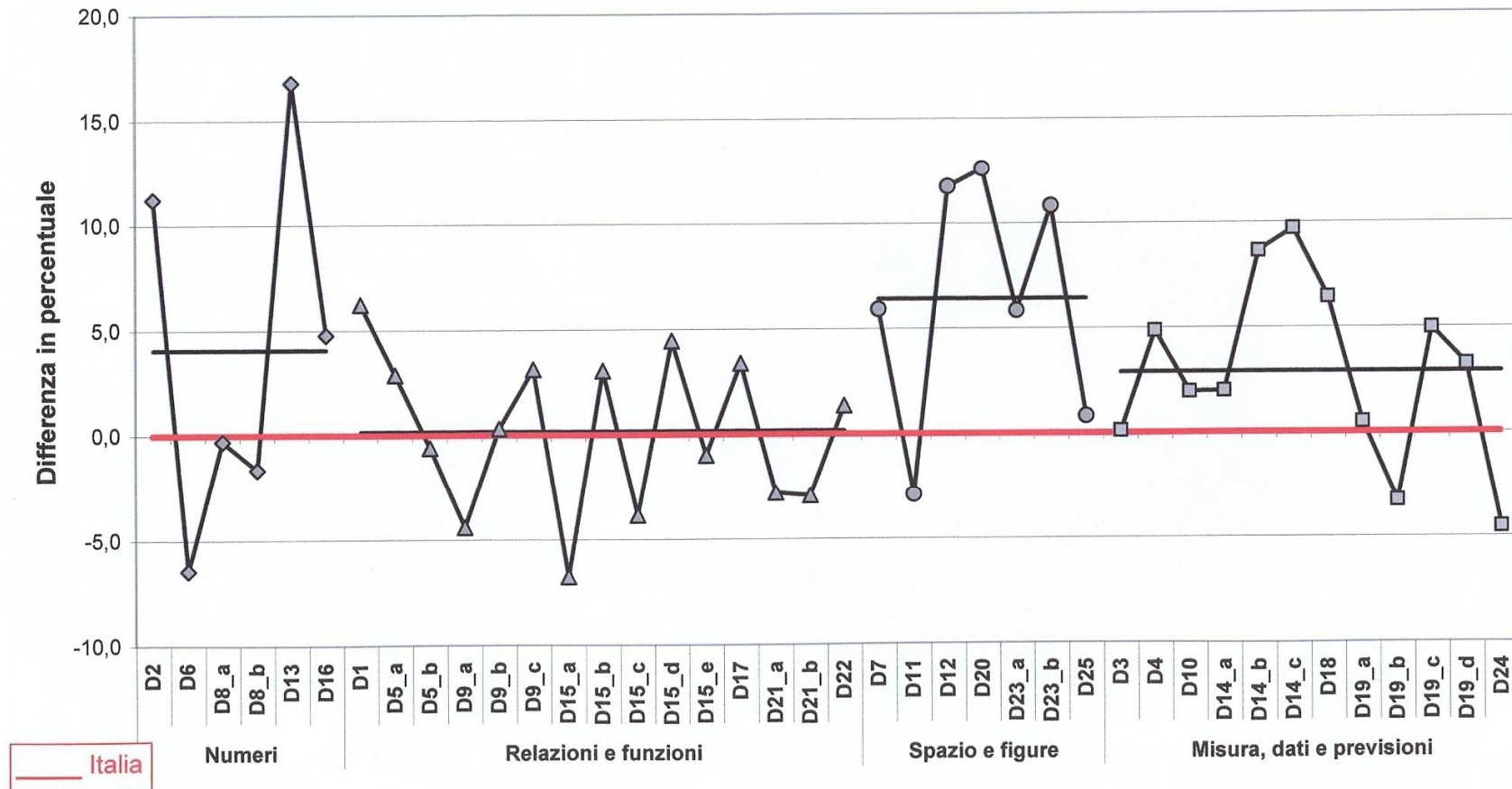
Confronto tra il risultato della scuola e il risultato nazionale  
(item per item)



La media più alta si è avuta in “Misura, dati e previsioni” con circa il +7% di differenza con la media nazionale e solo la risposta D29 è al di sotto di essa, con circa - 4%.

## Scuola secondaria – classi terze

Confronto tra il risultato di scuola e il risultato nazionale  
(item per item) - MATEMATICA

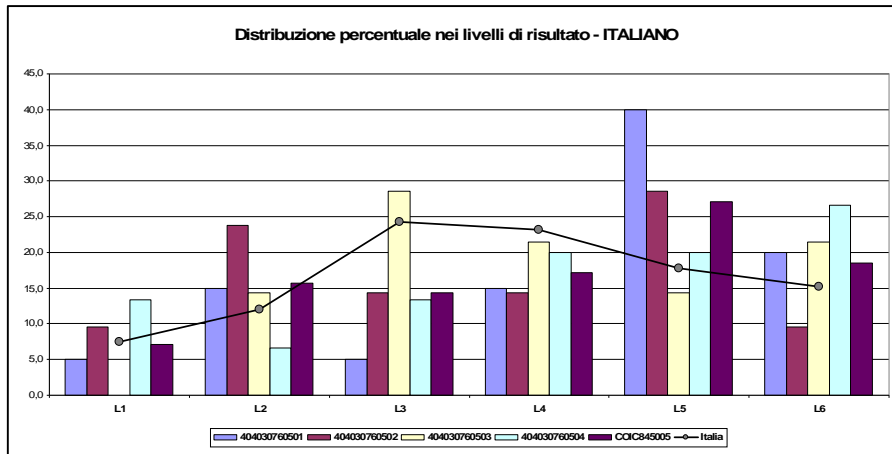


Nelle classi terze la media delle sezioni “Numeri”, “Spazio e figure” e “Misura, dati e previsioni” supera quella nazionale, rispettivamente, di circa il 4%, circa il 6,4% e circa il 3%, mentre la media della sezione “Relazioni e funzioni” è pari a quella nazionale.

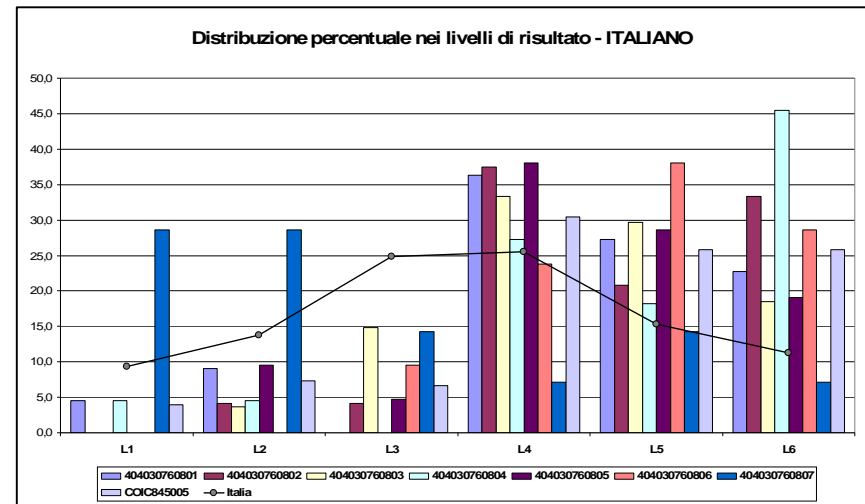
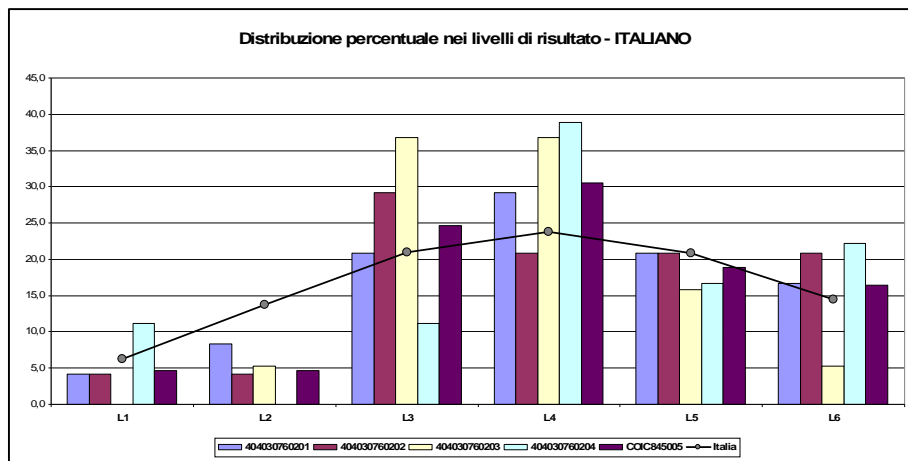
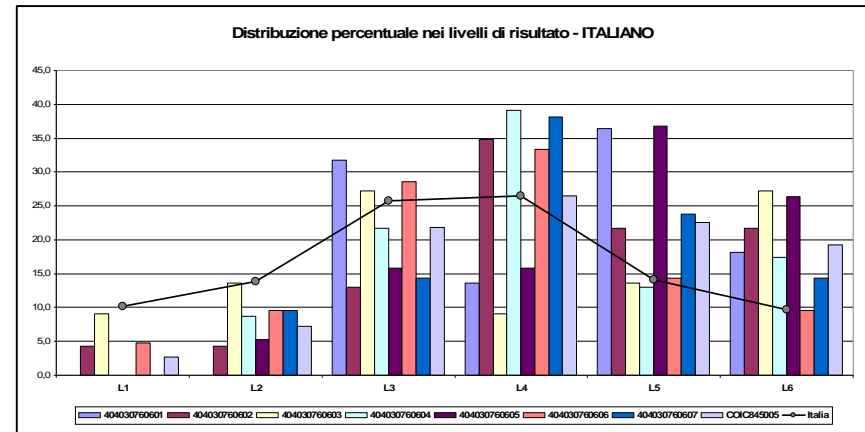
## RISULTATI DELLE SINGOLE CLASSI - PROVA DI ITALIANO

La tipologia di grafico permette di analizzare gli esiti delle prove all'interno della scuola (divisione per classi) con quelli conseguiti dalla scuola nel suo insieme e di confrontarli con quelli nazionali, rappresentati dalla linea spezzata e suddivisi per punteggi, dal più basso (L1) al più alto (L6). La colonna a destra di ciascun gruppo di rettangoli, contrassegnata dalla sigla COIC845005, indica la media della scuola.

### SCUOLA PRIMARIA

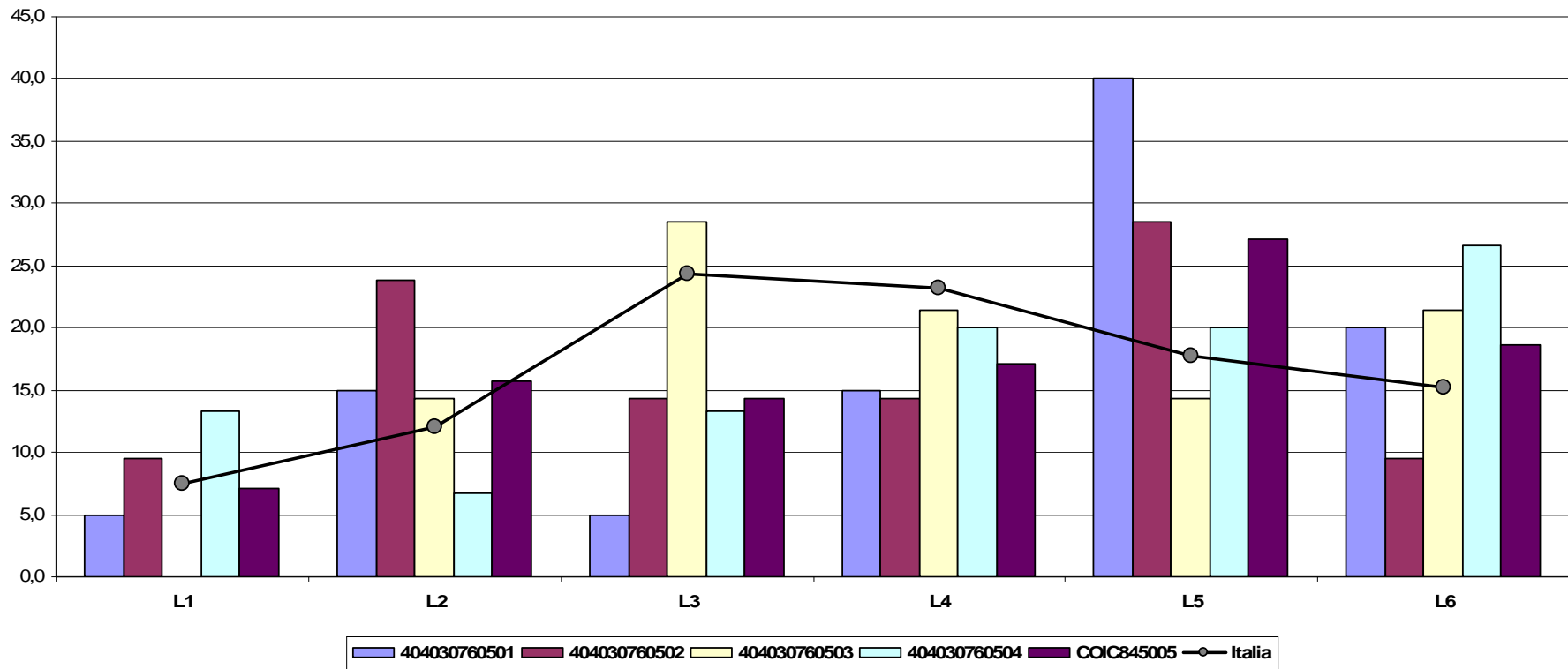


### SCUOLA SECONDARIA



## Scuola primaria – classi seconde

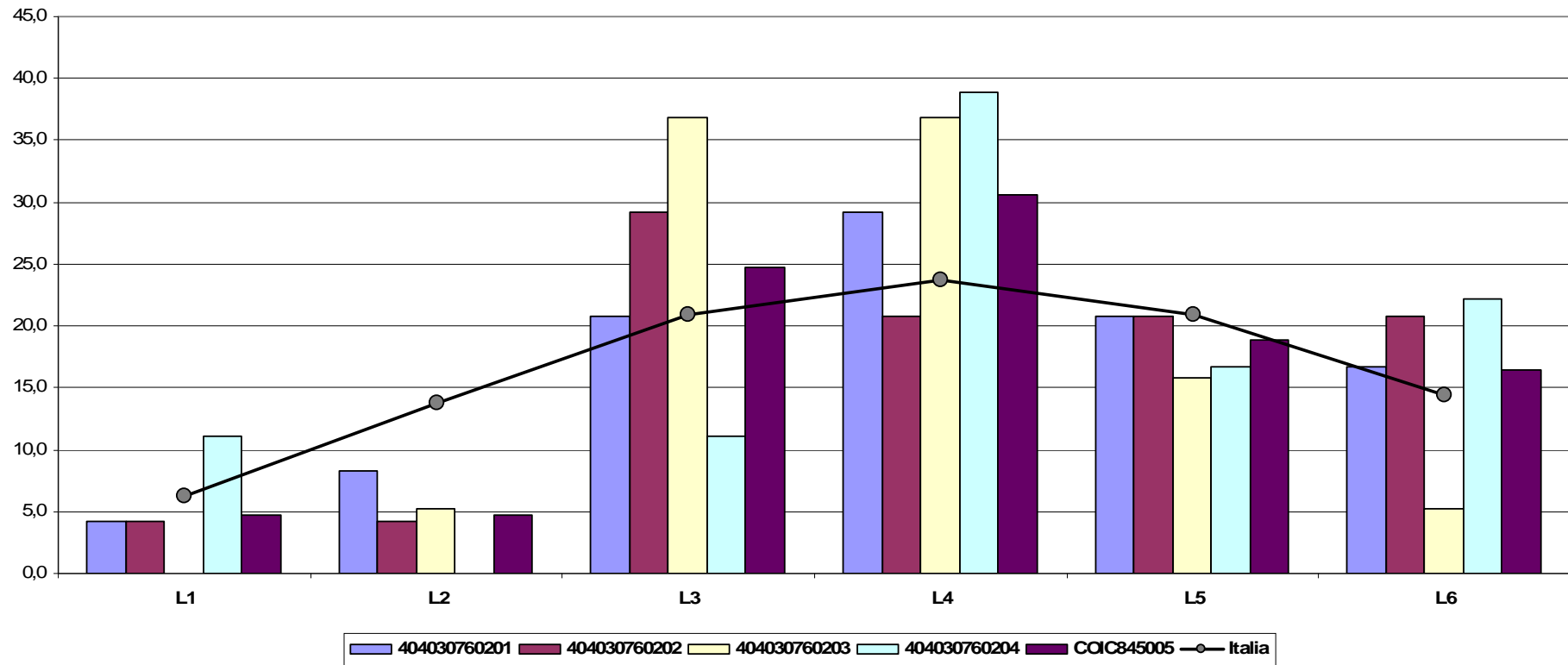
### Distribuzione percentuale nei livelli di risultato - ITALIANO





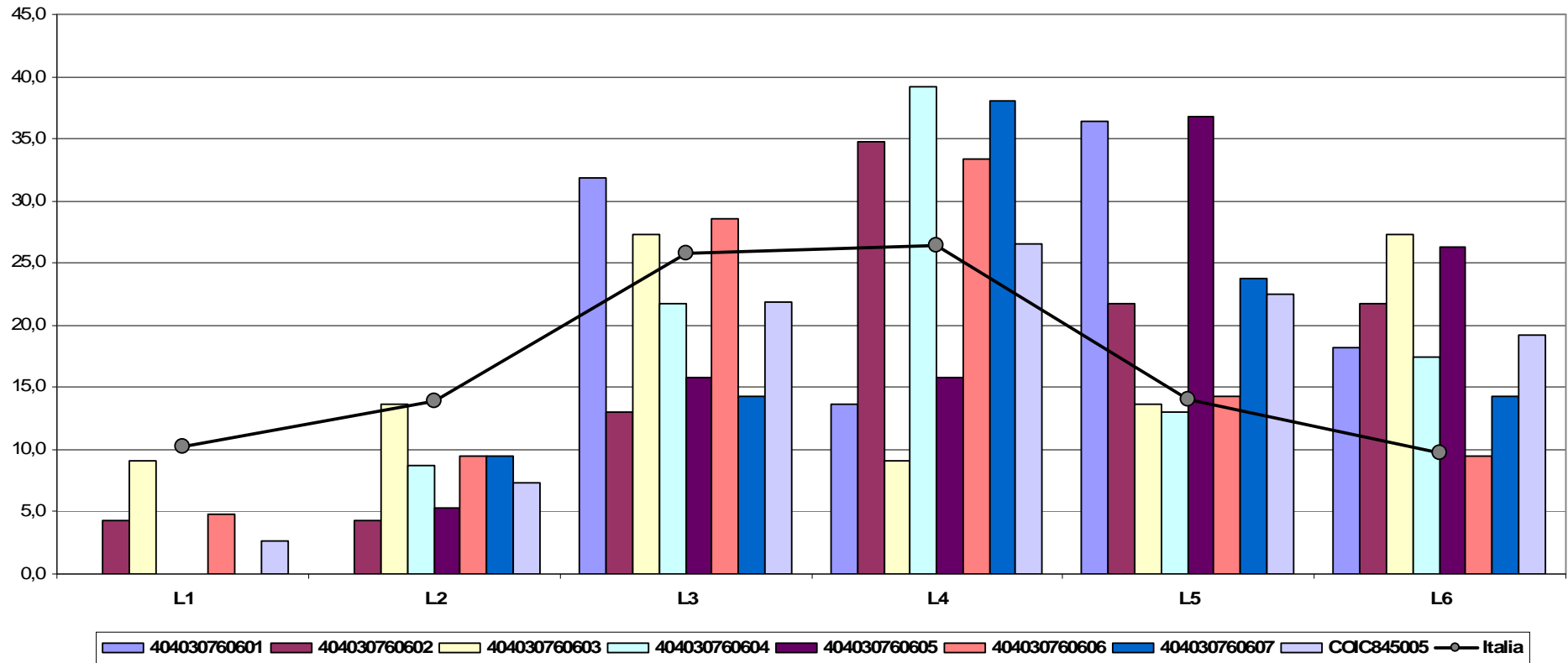
## Scuola primaria – classi quinte

### Distribuzione percentuale nei livelli di risultato - ITALIANO



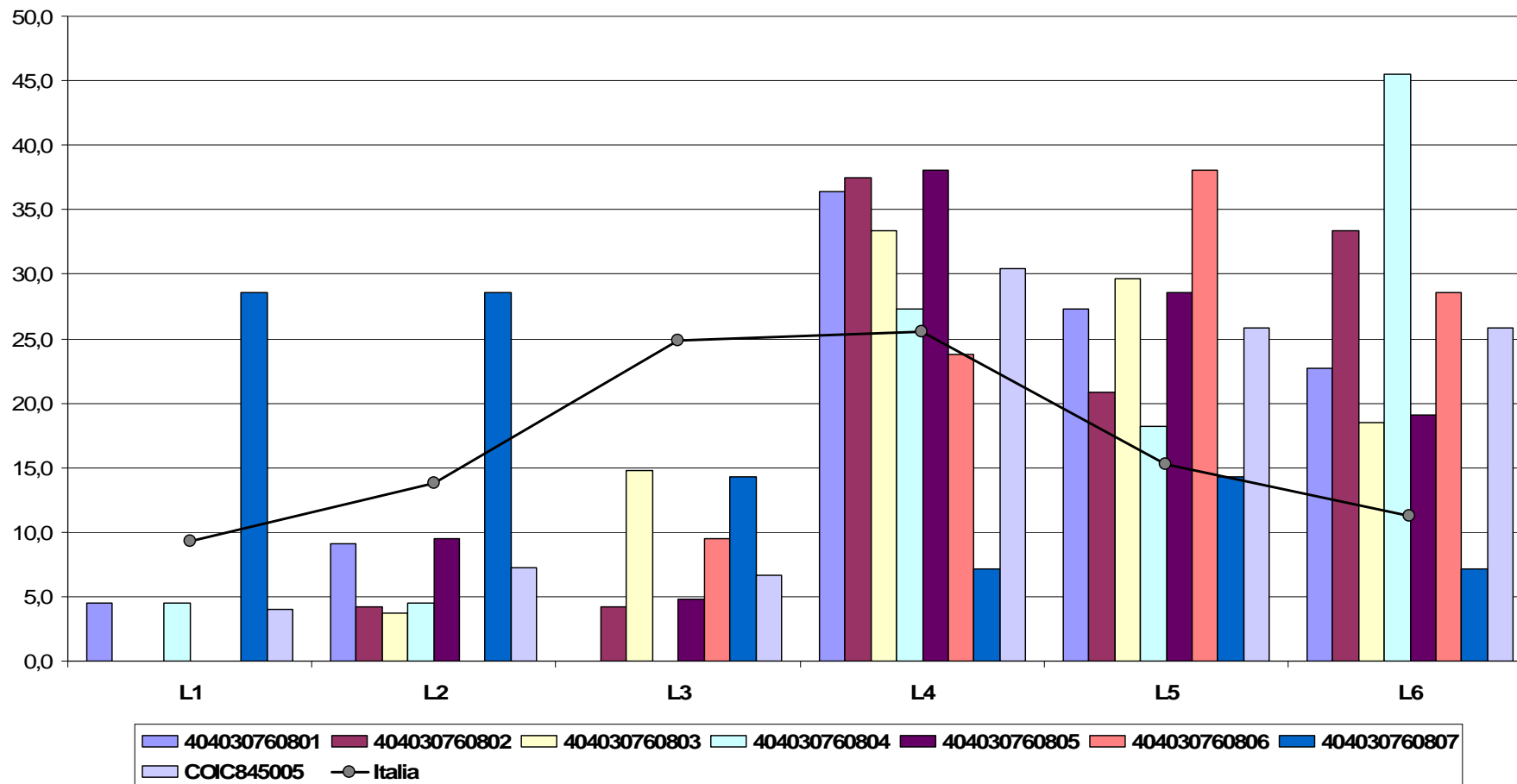
## Scuola secondaria – classi prime

### Distribuzione percentuale nei livelli di risultato - ITALIANO



## Scuola secondaria – classi terze

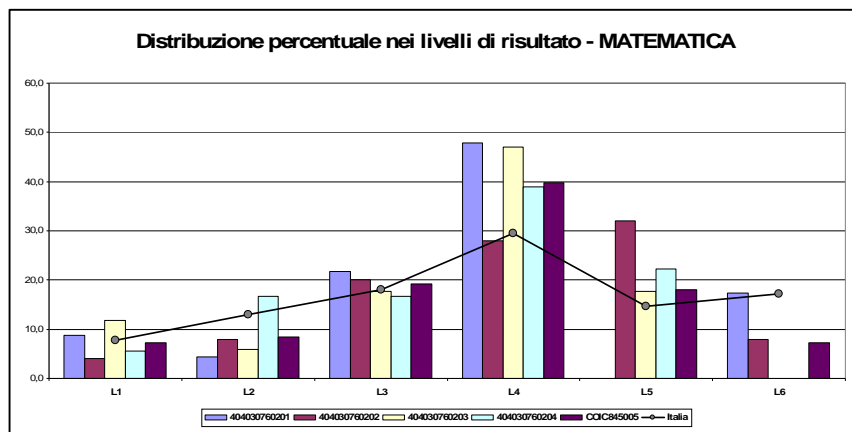
### Distribuzione percentuale nei livelli di risultato - ITALIANO



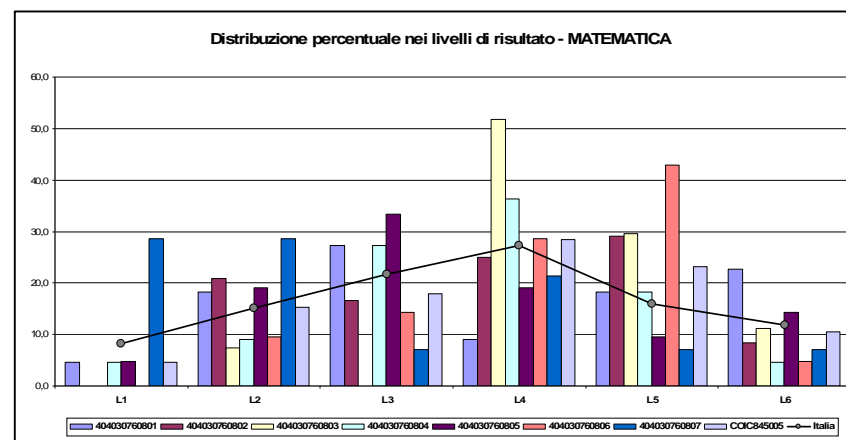
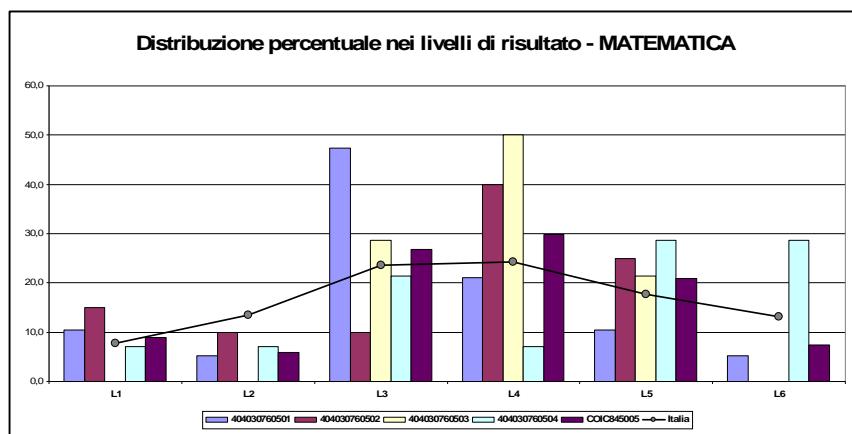
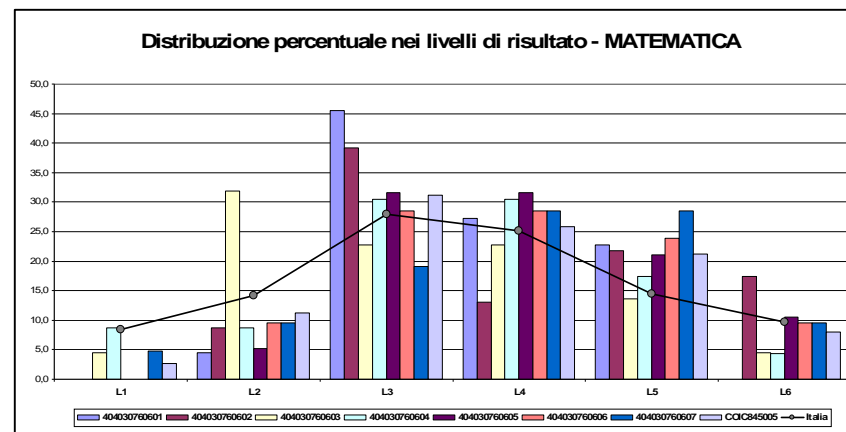
# RISULTATI DELLE SINGOLE CLASSI - PROVA DI MATEMATICA

La tipologia di grafico permette di analizzare gli esiti delle prove all'interno della scuola (divisione per classi) con quelli conseguiti dalla scuola nel suo insieme e di confrontarli con quelli nazionali rappresentati dalla linea spezzata e suddivisi per punteggi dal più basso (L1) al più alto (L6). La colonna a destra di ciascun gruppo di rettangoli, contrassegnata dalla sigla COIC845005, indica la media della scuola.

SCUOLA PRIMARIA

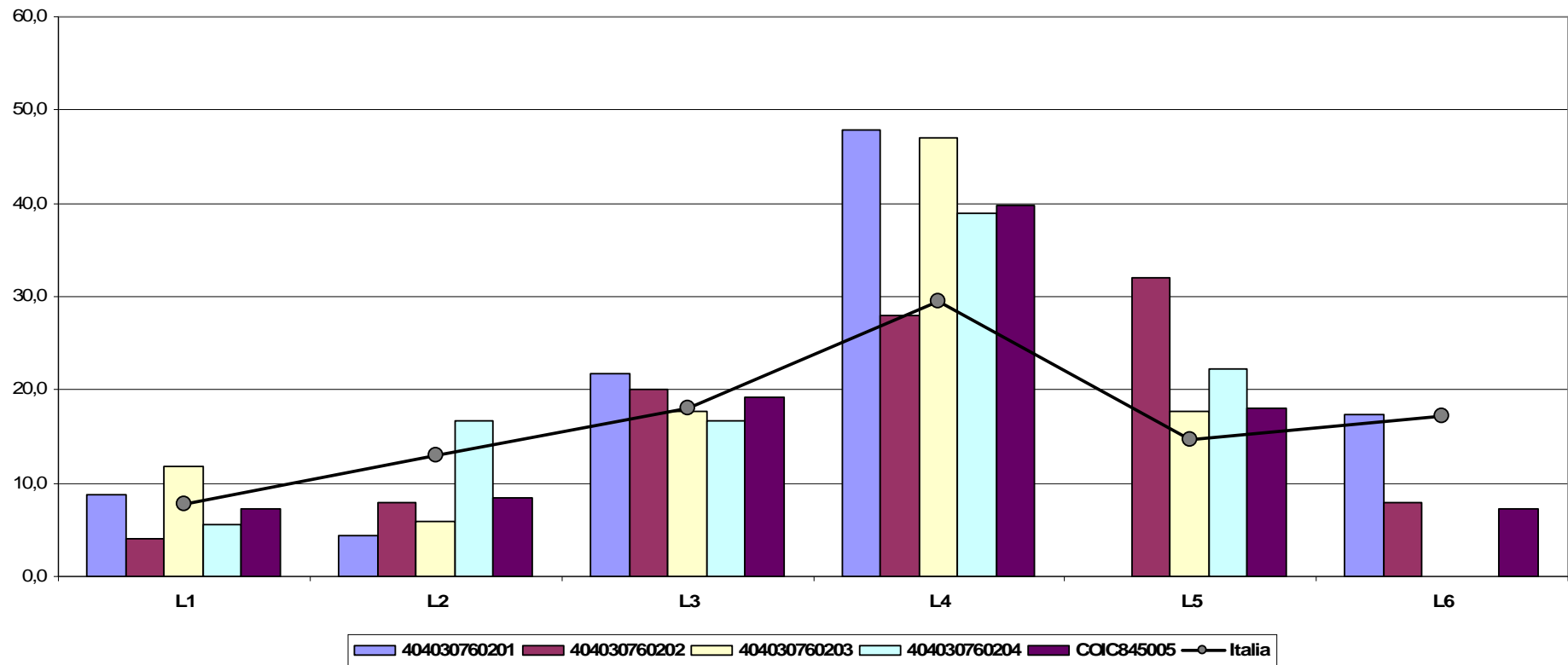


SCUOLA SECONDARIA



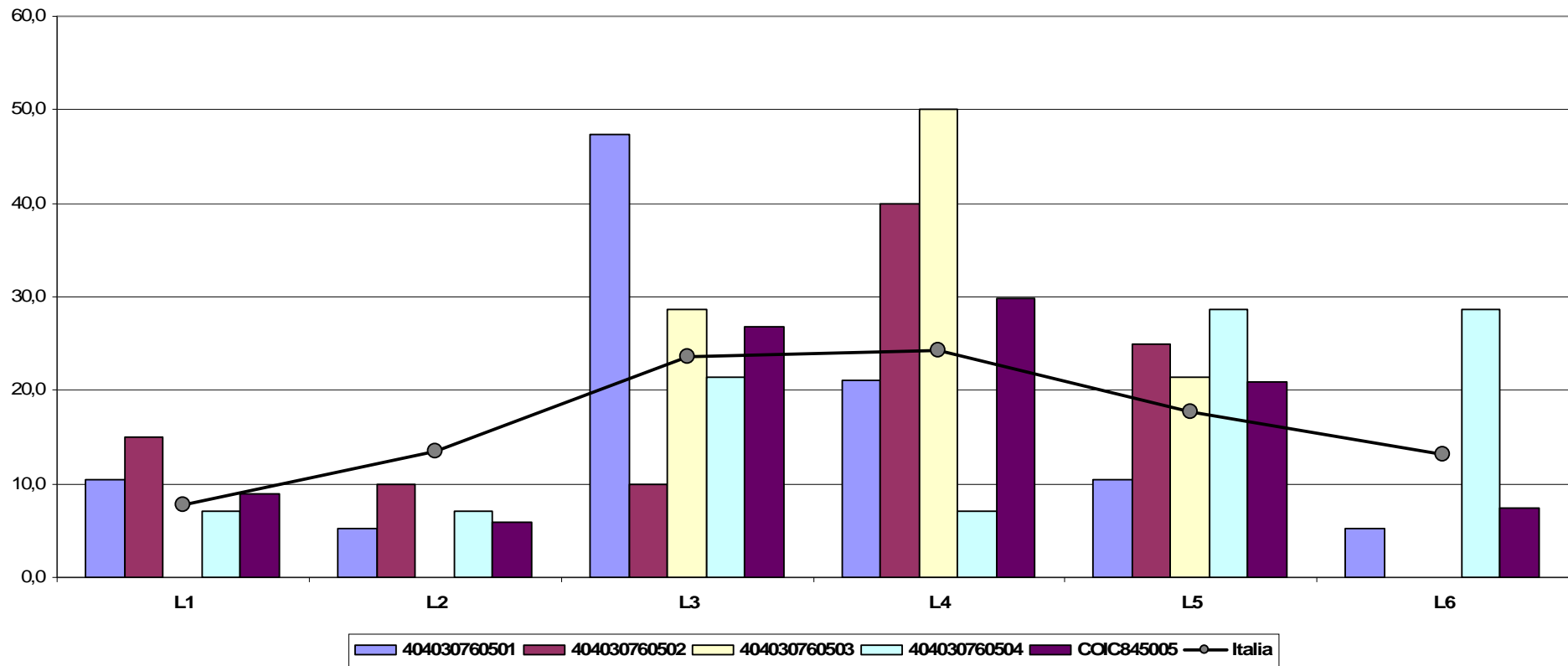
## Scuola primaria – classi seconde

### Distribuzione percentuale nei livelli di risultato - MATEMATICA



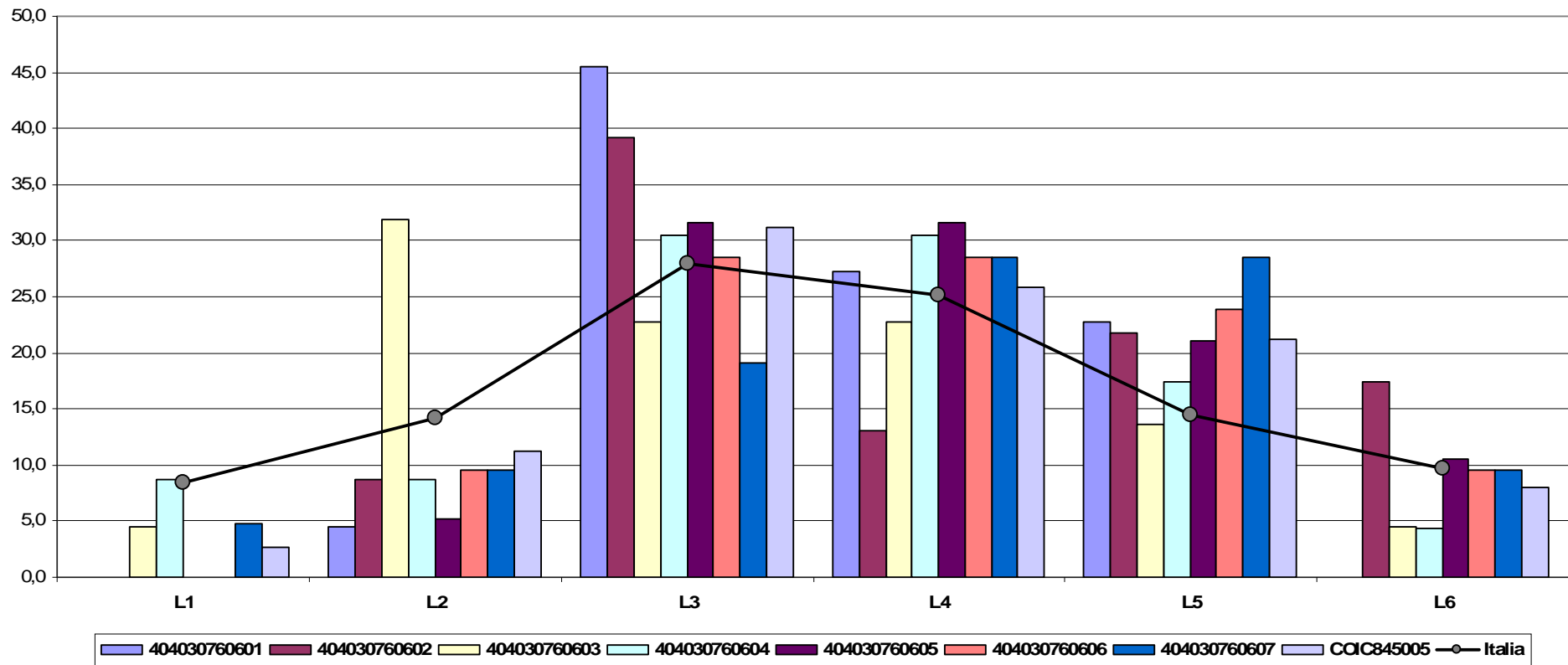
## Scuola primaria – classi quinte

### Distribuzione percentuale nei livelli di risultato - MATEMATICA



## Scuola secondaria – classi prime

### Distribuzione percentuale nei livelli di risultato - MATEMATICA



## Scuola secondaria – classi terze

### Distribuzione percentuale nei livelli di risultato - MATEMATICA

